



POHODLÍ NA VSTUPU

Hliníkové dveře
MULTILEVEL KNS



POHODLÍ NA VSTUPU

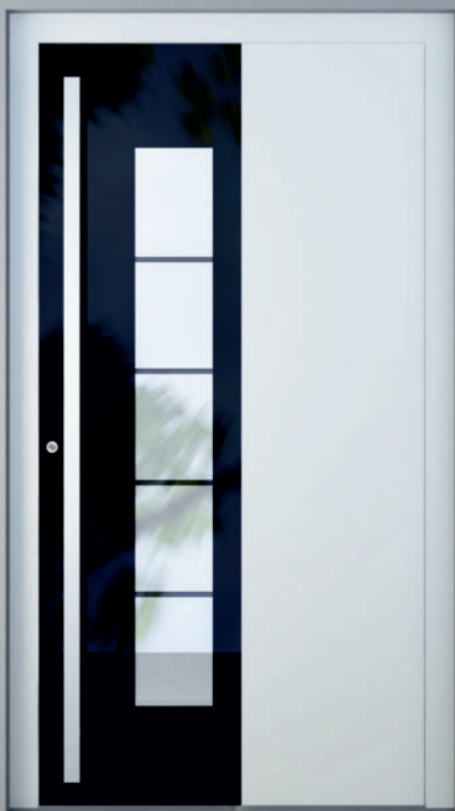
Vstupní dveře představují jednu z nejdůležitějších součástí našeho domu. Chrání dům před zimou, deštěm nebo vloupáním, ale to jsou jen některé jejich funkce. Můžeme se také oddělit od hluku z ulice. Jak ale vybrat ty, které splní naše očekávání a budou nám sloužit po dlouhá léta?

Otázkou, na níž je třeba se soustředit, než koupíme dveře, je součinitel prostupu tepla. Čím je jeho hodnota nižší, tím více tepla zůstane v našem domě. V nabídce jsou dostupné panelové dveře.

Při výběru dveří do domu se vyplatí zaměřit i na jejich vodotěsnost. Na ní záleží, jestli se dovnitř nedostane voda v případě silné vichřice a přivalového deště. Čím je vyšší, tím lépe ochrání dveře náš dům.

Vyplňující panely jsou instalovány v křídlech dveří založených na systémech AS 75, AS 75P a MB-86, MB-104 a nabízejí se v bohaté paletě barev a struktur. Tyto prvky mohou být frézované, zdobené aplikacemi nebo vyrobené z vícečetných skel. Panelové dveře lze vyrobit i ve velmi velkých velikostech – až do 1,50 m šířky a 3,00 m výšky.

Dveře by především měly odpovídat stylu domu. Pokud je náš interiér zařízen tradičně, vyplatí se instalovat křídlo se skleněnými panely nebo s dřevoimitujícím polepem. Milovníci moderních aranžmá se naopak mohou rozhodnout pro barvy z palety RAL v odstínu grafitu.



VSTUP PRO VĚTŠÍ PROSTORY

Pokud obětujeme čas výběru dveří, můžeme vytvořit krásný vstup,
který okouzlí naše hosty a zařídí,
že se budeme cítit jako v bezpečném přístavu.
Vstupní dveře představují jednu z nejdůležitějších součástí našeho domu.

MB 104

U_D od 0,50 W/m²K

TECHNICKÉ ÚDAJE:

Hloubka rámu	95 mm
Hloubka křídla	95 mm
Tloušťka vyplňujícího panelu	95 mm
Maximální rozměry křídla	(HxL) L do 1400 mm, H do 2600 mm

TECHNICKÉ PARAMETRY:

Propustnost vzduchu	Třída 4, PN-EN 12207:2001
Vodotěsnost	Třída E1200 (1200 Pa), PN-EN 12208:2001
Odolnost proti zátěži větrem	Třída C4/B4, PN-EN 12210:2001
Tepelná izolace	U_D od 0,50 W/m ² K

Standardní vybavení:

- 3bodový automatický zámek AS 2750 + protiplechy
- venkovní madlo KN 30.1000
- kulatá rozeta
- vložka s bezpečnostní funkcí
- válečkový závěs WR ušlechtilá ocel
- vnitřní klika GAJA + rozeta INOX



■ MB 86 Oboustranně lícované

U_D od 0,66 W/m²K

TECHNICKÉ ÚDAJE:

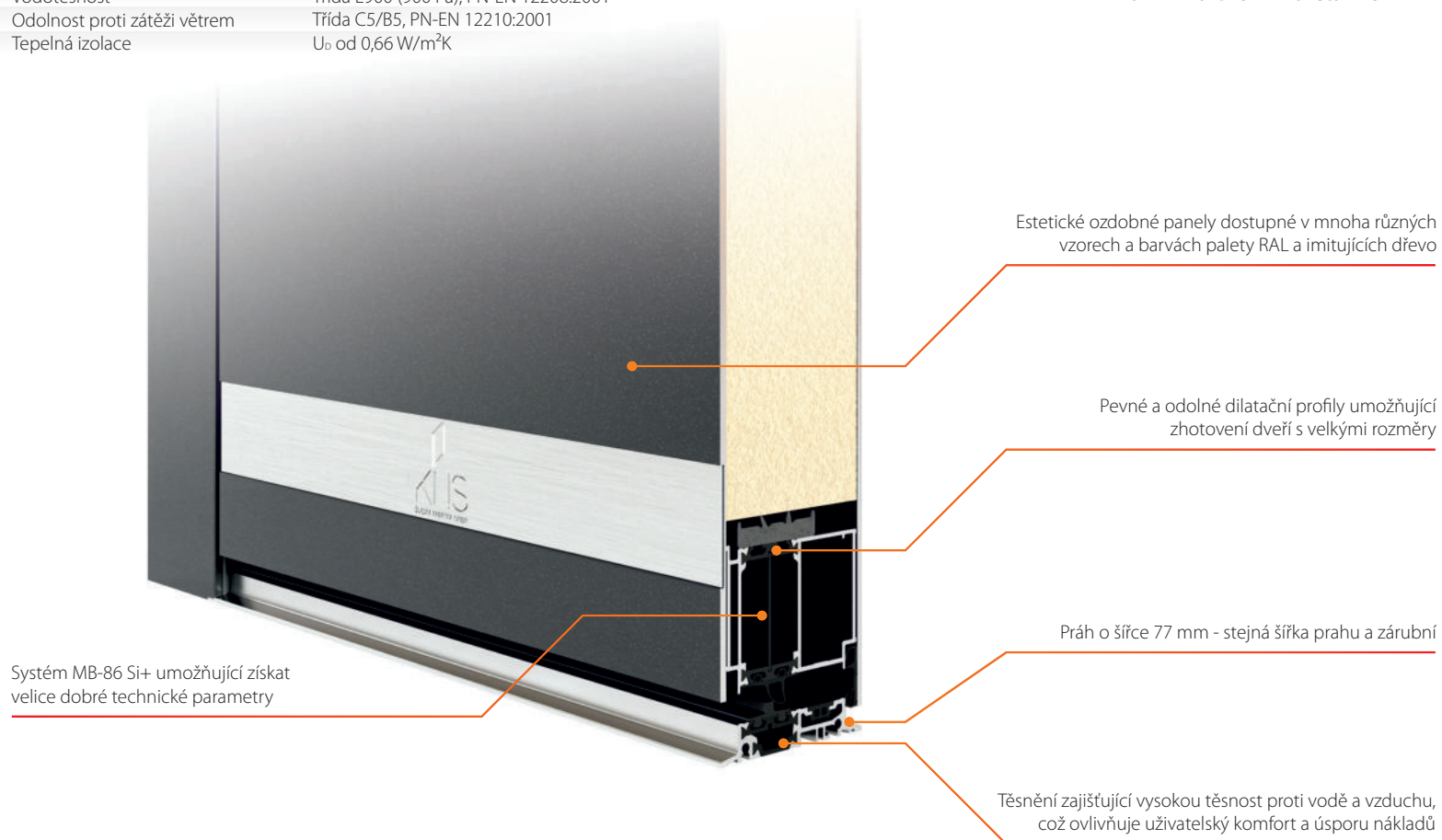
Hloubka rámu	77 mm
Hloubka křídla	77 mm
Tloušťka vyplňujícího panelu	77 mm
Maximální rozměry křídla	(HxL) L do 1400 mm, H do 2600 mm

TECHNICKÉ PARAMETRY:

Propustnost vzduchu	Třída 4, PN-EN 12207:2001
Vodotěsnost	Třída E900 (900 Pa), PN-EN 12208:2001
Odolnost proti zátěži větrem	Třída C5/B5, PN-EN 12210:2001
Teplotná izolace	U_D od 0,66 W/m ² K

■ Standardní vybavení:

- 3bodový automatický zámek AS 2750 + protiplechy
- venkovní madlo KN 30.1000
- kulatá rozeta
- vložka s bezpečnostní funkcí
- válečkový závěs WR ušlechtilá ocel
- vnitřní klika GAJA + rozeta INOX



MB 86 jednostranně lícované

U_D od 0,66 W/m²K

TECHNICKÉ ÚDAJE:

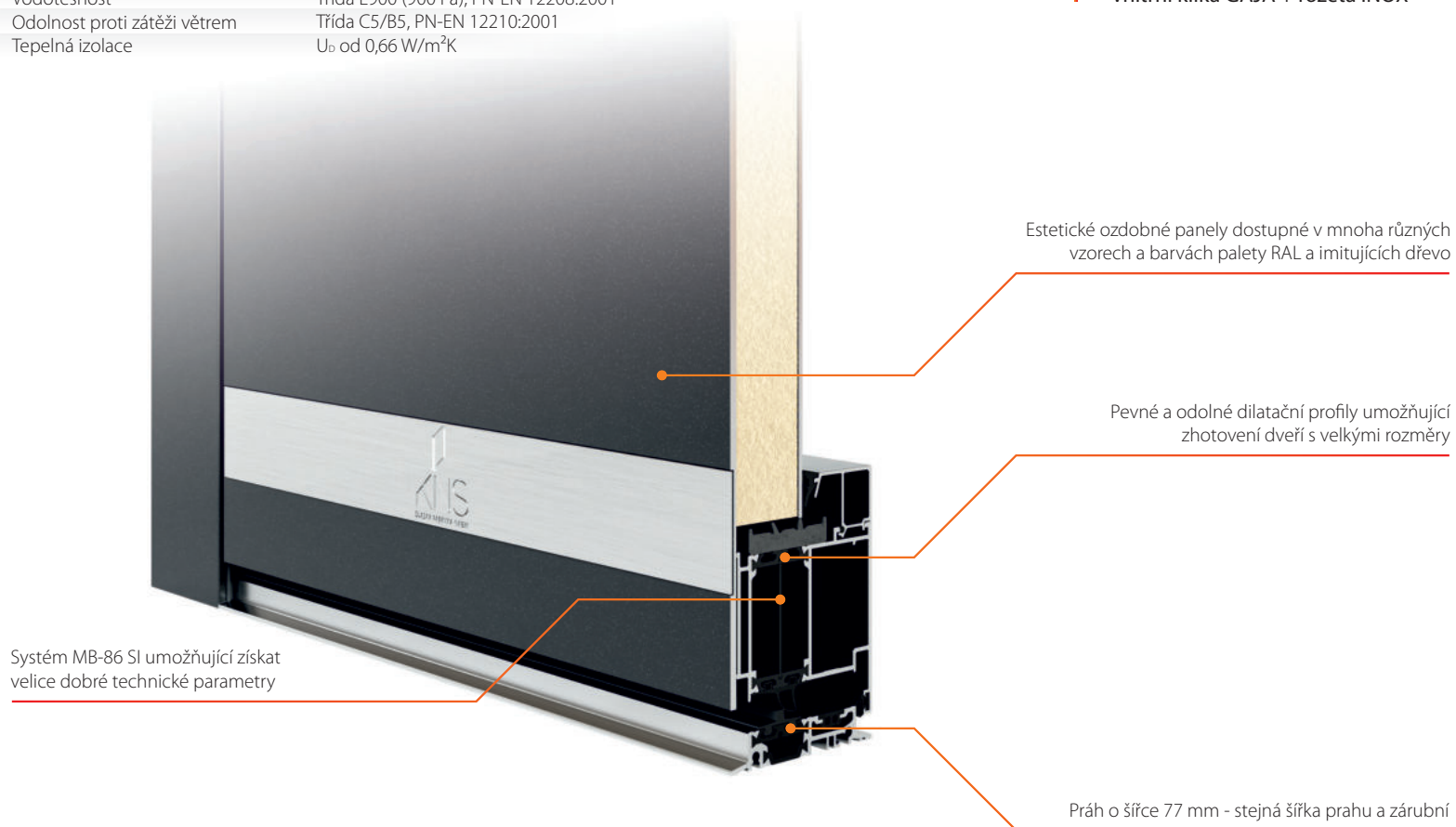
Hloubka rámu	77 mm
Hloubka křídla	77 mm
Tloušťka vyplňujícího panelu	44 mm
Maximální rozměry křídla	(HxL) L do 1400 mm, H do 2600 mm

TECHNICKÉ PARAMETRY:

Propustnost vzduchu	Třída 4, PN-EN 12207:2001
Vodotěsnost	Třída E900 (900 Pa), PN-EN 12208:2001
Odolnost proti zátěži větrem	Třída C5/B5, PN-EN 12210:2001
Tepečná izolace	U_D od 0,66 W/m ² K

Standardní vybavení:

- 3bodový manuální zámek AS 2600 + protiplechy
- venkovní madlo KN 30.1000
- kulatá rozeta
- vložka s bezpečnostní funkcí
- povrchový závěs WX v barvě dveří
- vnitřní klika GAJA + rozeta INOX



■ MB 86 vsazená

U_D od 0,66 W/m²K

TECHNICKÉ ÚDAJE:

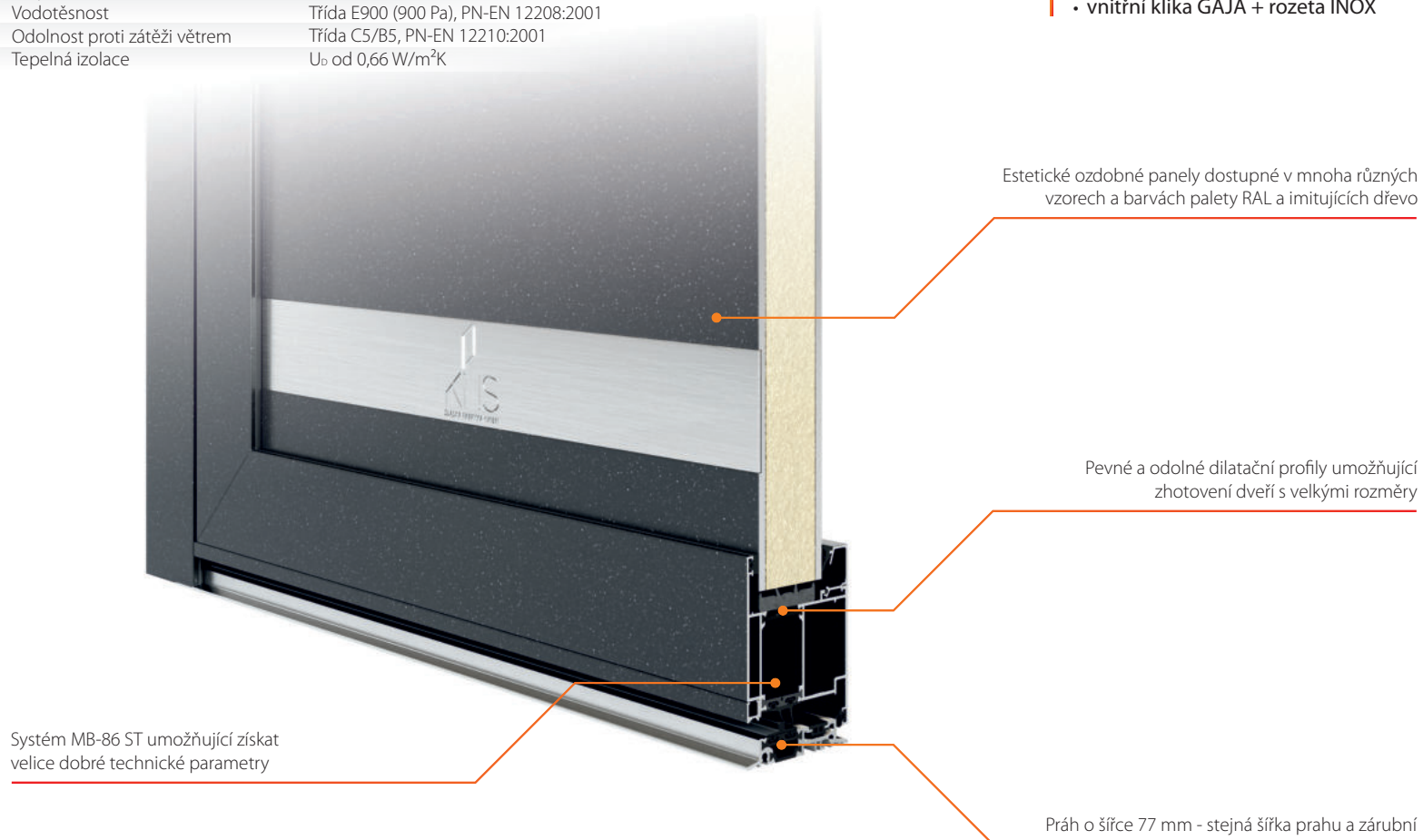
Hloubka rámu	77 mm
Hloubka křídla	77 mm
Tloušťka vyplňujícího panelu	44 mm
Maximální rozměry křídla	(HxL) L do 1400 mm, H do 2600 mm

TECHNICKÉ PARAMETRY:

Propustnost vzduchu	Třída 4, PN-EN 12207:2001
Vodotěsnost	Třída E900 (900 Pa), PN-EN 12208:2001
Odolnost proti zátěži větrem	Třída C5/B5, PN-EN 12210:2001
Tepelná izolace	U_D od 0,66 W/m ² K

■ Standardní vybavení:

- 3bodový manuální zámek AS 2600 + protiplechy
- venkovní madlo KN 30.1000
- kulatá rozeta
- vložka s bezpečnostní funkcí
- povrchový závěs WX v barvě dveří
- vnitřní klika GAJA + rozeta INOX



AS 75

U_D od 0,93 W/m²K

TECHNICKÉ ÚDAJE:

Hloubka rámu	75 mm
Hloubka křídla	75 mm
Tloušťka vyplňujícího panelu	44 mm
Maximální rozměry křídla	(HxL) L do 1400 mm, H do 3000 mm

TECHNICKÉ PARAMETRY:

Propustnost vzduchu	Třída 4
Vodotěsnost	Třída E 1200
Odolnost proti zátěži větrem	Třída C2
Tepečná izolace	U_D od 0,93 W/m ² K

Standardní vybavení:

- 3bodový manuální zámek AS 2600 + protiplechy
- venkovní madlo KN 30.1000
- kulatá rozeta
- vložka s bezpečnostní funkcí
- povrchový závěs WX v barvě dveří
- vnitřní klika GAJA + rozeta INOX
- přechodová lišta 30 mm



AS 75P

U_D od 0,82 W/m²K

TECHNICKÉ ÚDAJE:

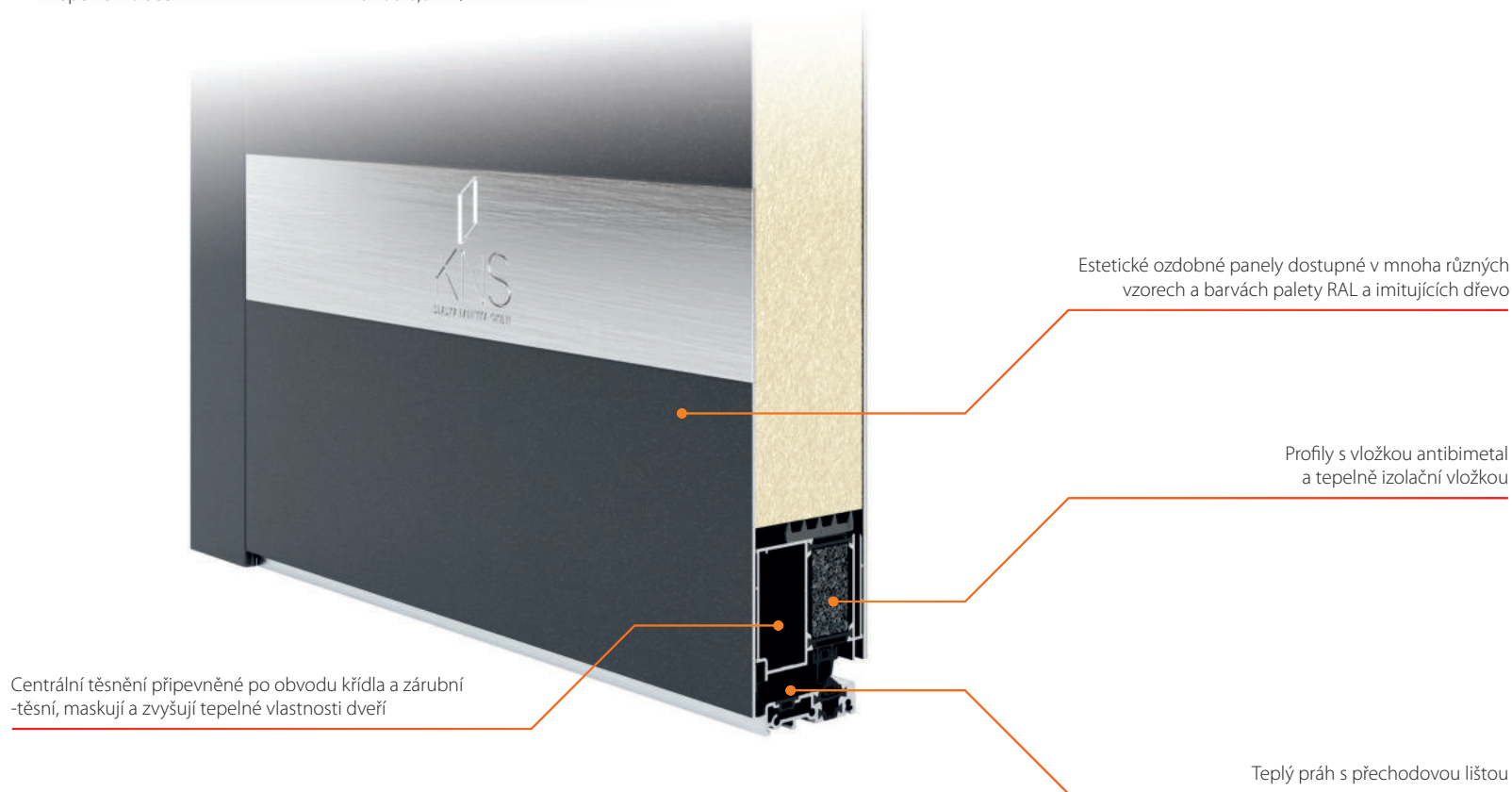
Hloubka rámu	75 mm
Hloubka křídla	75 mm
Tloušťka vyplňujícího panelu	75 mm
Maximální rozměry křídla	(HxL) L do 1400 mm, H do 3000 mm

TECHNICKÉ PARAMETRY:

Propustnost vzduchu	Třída 4, PN-EN 12207:2001
Vodotěsnost	Třída E 900
Odolnost proti zátěži větrem	Třída C3/B3
Tepelná izolace	U_D od 0,82 W/m ² K

Standardní vybavení:

- 3bodový manuální zámek AS 2600 + protiplechy
- venkovní madlo KN 30.1000
- kulatá rozeta
- vložka s bezpečnostní funkcí
- povrchový závěs WX v barvě dveří
- vnitřní klika GAJA + rozeta INOX
- přechodová lišta 30 mm

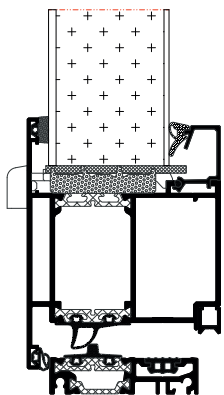




BASIC

Vsazené výplně

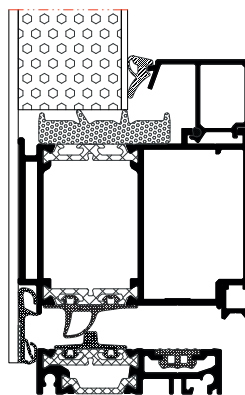
- Dvoukomorové sklo se součinitelem U_g 0,7 W/m²K
- Panel o tloušťce 44 mm
- Součinitel tepelné prostupnosti pro: dveře MB 86 UD od 0,9 W/m²K, dveře AS 75 UD od 0,93 W/m²K
- Varianty konstrukce: MB 86 ST, AS 75



CLASSIC

Jednostranně lícované

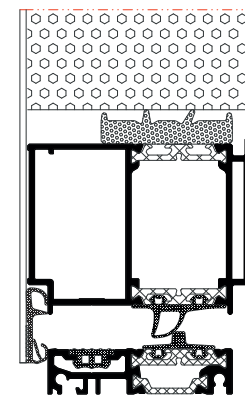
- Dvoukomorové sklo se součinitelem U_g 0,7 W/m²K
- Panel s tloušťkou od 44 mm
- Součinitel tepelné prostupnosti pro: dveře MB 86 UD od 0,9 W/m²K
- Varianty konstrukce: MB 86 Si



EXCLUSIVE

Oboustranně lícované

- Dvou a tříkomorové sklo se součinitelem U_g od 0,5 W/m²K
- Panel o tloušťce 75 mm (AS 75P), 77 mm (MB 86) a 95 mm (MB 104 Passive)
- Součinitel tepelné prostupnosti pro: dveře AS 75P UD od 0,8 W/m²K, dveře MB 86 UD od 0,66 W/m²K, dveře MB 104 UD od 0,50 W/m²K
- Varianty konstrukce: AS 75P, MB 86 Si+, MB 104 Si+





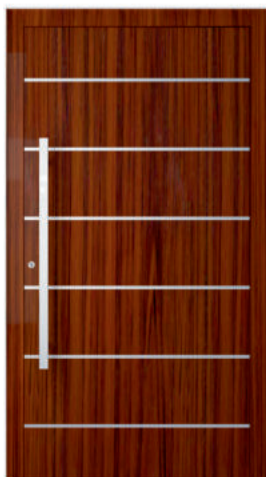
KN 001 str. 2.4



KN 002 str. 2.4



KN 003 str. 2.4



KN 004 str. 2.4



KN 005 str. 2.5



KN 006 str. 2.5



KN 007 str. 2.5



KN 008 str. 2.5



KN 009 str. 2.6



KN 010 str. 2.6



KN 011 str. 2.6



KN 012 str. 2.6



KN 013 str. 2.7



KN 014 str. 2.7



KN 015 str. 2.7



KN 016 str. 2.7



KN 017 str. 2.8



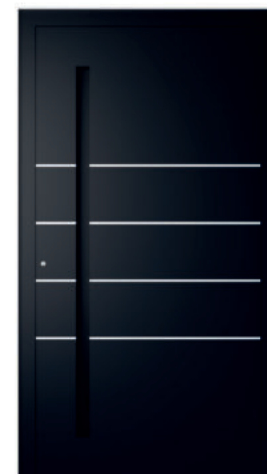
KN 018 str. 2.8



KN 019 str. 2.8



KN 020 str. 2.8



KN 021 str. 2.9



KN 022 str. 2.9



KN 023 str. 2.9



KN 025 str. 2.9



KN 026 str. 2.10



KN 027 str. 2.10



KN 028 str. 2.10



KN 029 str. 2.10



KN 030 str. 2.11



KN 031 str. 2.11



KN 032 str. 2.11



KN 033 str. 2.11



KN 034 str. 2.12



KN 035 str. 2.12



KN 036 str. 2.12



KN 037 str. 2.12



KN 038 str. 2.13



KN 039 str. 2.13



KN 040 str. 2.13





KN 001

- KN 65.1600 madlo z ušlechtilé oceli
- Lícovaná aplikace z ušlechtilé oceli; venku
- Sklo: venkovní: VSG 33.1 střední: pískované s průhlednými proužky vnitřní: tepelně izolační sklo
- Plocha: RAL 7016

KN 002

- KN 100.1600 madlo z ušlechtilé oceli
- Lícovaná aplikace z ušlechtilé oceli; venku
- Sklo: venkovní: VSG 33.1 střední: pískované s průhlednými proužky vnitřní: tepelně izolační sklo
- Plocha: RAL 7013

KN 003

- KN 65.1400 madlo z ušlechtilé oceli
- Nalepovací aplikace z ušlechtilé oceli; venku
- Sklo: venkovní: VSG 33.1 střední: Satinato vnitřní: tepelně izolační sklo
- Plocha: RAL 7043

KN 004

- KN 60.1000 madlo z ušlechtilé oceli
- Lícovaná aplikace z ušlechtilé oceli; venku
- Plocha: KAŠTAN - ADEC K101



KN 005

- KN1NL 400x115
zapuštěné madlo
z ušlechtilé oceli; lícované
- Frézování; směrem ven
- Plocha:
RAL 7023



KN 006

- KN 100.1000
madlo z ušlechtilé oceli
- Frézování; směrem ven
- Sklo:
venkovní: VSG 33.1
střední: pískované
s průhlednými proužky
vnitřní: tepelně izolační sklo
- Plocha:
RAL 7042



KN 007

- KN 100.1600
madlo z ušlechtilé oceli
- Frézování; směrem ven
- Sklo:
venkovní: VSG 33.1
střední: pískované
s průhlednými proužky
vnitřní: tepelně izolační sklo
- Plocha:
RAL 8002



KN 008

- KN 100.800
madlo z ušlechtilé oceli
- Sklo:
venkovní: VSG 33.1
střední: pískované
s průhlednými proužky
vnitřní: tepelně izolační sklo
- Plocha:
RAL 7047



KN 009

- KN 100.1600 madlo z ušlechtilé oceli
- Lícovaná aplikace z ušlechtilé oceli; venku
- Sklo: venkovní: VSG 33.1 střední: pískované s průhledným rámečkem vnitřní: tepelně izolační sklo
- Plocha: RAL 7017/ JEDLE ADEC J107



KN 010

- KNZ 1200 zapuštěné madlo + lícovaná aplikace z nerezové oceli
- Plocha: ARCHITEKTONICKÝ BETON ADEC E137



KN 011

- KN1NL 155x550 zapuštěné madlo z ušlechtilé oceli; lícované
- Lícovaná aplikace z ušlechtilé oceli; venku
- Sklo: venkovní: VSG 33.1 střední: pískované s průhlednými proužky vnitřní: tepelně izolační sklo
- Plocha: RAL 7001



KN 012

- KN 50.1200 madlo z ušlechtilé oceli
- Sklo: venkovní: VSG 33.1 střední: pískované s průhledným rámečkem vnitřní: tepelně izolační sklo
- Plocha: RAL 7001/RAL 3003



KN 013

- KN 65.1400
madlo z ušlechtilé oceli
- Lícovaná aplikace z ušlechtilé oceli; venku
- Sklo:
venkovní: VSG 33.1
střední: Satinato
vnitřní: tepelně izolační sklo
- Plocha:
RAL 7015



KN 014

- KN 100.1600
madlo z ušlechtilé oceli
- Frézování; směrem ven
- Sklo:
vnější: VSG 33.1
s černým lakovaným rámečkem
střední: pískované
s průhlednými proužky
vnitřní: tepelně izolační sklo
- Plocha:
RAL 9016



KN 015

- KN 60.1000
madlo z ušlechtilé oceli
- Nalepovací aplikace z ušlechtilé oceli; venku
- Sklo:
venkovní: VSG 33.1
střední: Satinato
vnitřní: tepelně izolační sklo
- Plocha:
RAL 7004



KN 016

- KN 65.1600
madlo z ušlechtilé oceli
- Frézování; směrem ven
- Sklo:
venkovní: VSG 33.1
střední: pískované
s průhlednými proužky
vnitřní: tepelně izolační sklo
- Plocha:
RAL 7021



KN 017

- KN 50.1200
madlo z ušlechtilé oceli
- Frézování; směrem ven
- Sklo:
venkovní: VSG 33.1
střední: pískované
s průhlednými proužky
vnitřní: tepelně izolační sklo
- Plocha:
RAL 7006



KN 018

- KN 100.1600
madlo z ušlechtilé oceli
- Frézování; směrem ven
- Lícovaná aplikace z ušlechtilé oceli; venku
- Sklo:
venkovní: VSG 33.1
střední: pískované
s průhlednými proužky
vnitřní: tepelně izolační sklo
- Plocha:
RAL 7005



KN 019

- KN 65.1600
madlo z ušlechtilé oceli
- Sklo:
venkovní: VSG 33.1
střední: pískované
s průhlednými proužky
vnitřní: tepelně izolační sklo
- Plocha:
RAL 9007



KN 020

- KN 40.1000
madlo z ušlechtilé oceli
- Zdobení: ornamentální rámeček 5 mm;
venku
- Sklo:
vnější: VSG33.1
střední: pískované podle motivu
vnitřní: tepelně izolační sklo
- Plocha:
RAL 7001



KN 021

- KNZ 1600
zapuštěné madlo
- Lícovaná aplikace z ušlechtilé oceli;
venku
- Plocha:
RAL 9005

KN 022

- KNZ 1600
zapuštěné madlo
- Sklo:
venkovní: VSG 33.1
střední: **satinato**
vnitřní: **tepelně izolační sklo**
- Plocha:
RAL 9046

KN 023

- KNZ 1600
zapuštěné madlo
- Lícovaná aplikace z ušlechtilé oceli;
venku
- Plocha:
RAL 6005

KN 025

- KN 65.1800
madlo z ušlechtilé oceli
- Aplikace 3D z ušlechtilé oceli;
venku
- Sklo:
venkovní: VSG 33.1
střední: **pískované**
s průhlednými proužky
vnitřní: **tepelně izolační sklo**
- Plocha:
RAL 7008



KN 026

- KN 65.1400 madlo z ušlechtilé oceli
- Aplikace 3D z ušlechtilé oceli; venku
- Sklo: venkovní: VSG 33.1 střední: **satinato** vnitřní: tepelně izolační sklo
- Plocha: RAL 9011



KN 027

- KN 65.1600 madlo z ušlechtilé oceli
- Frézování; směrem ven
- Sklo: venkovní: VSG 33.1 střední: **satinato** vnitřní: tepelně izolační sklo
- Plocha: RAL 9007



KN 028

- KN 100.1600 madlo z ušlechtilé oceli
- Lícovaná aplikace z ušlechtilé oceli; venku
- Sklo: venkovní: VSG 33.1 střední: **satinato** vnitřní: tepelně izolační sklo
- Plocha: RAL 9011



KN 029

- KN 60.800 madlo z ušlechtilé oceli
- Frézování; směrem ven
- Plocha: RAL 9011/RAL 2004



KN 030

- KN 65.1000 madlo z ušlechtilé oceli
- Lícovaná aplikace z ušlechtilé oceli; venku
- Plocha: RAL 9011



KN 031

- KN 100.1600 madlo z ušlechtilé oceli
- Frézování; směrem ven
- Sklo: venkovní: VSG 33.1 střední: pískované s průhlednými proužky vnitřní: tepelně izolační sklo
- Plocha: RAL 7031



KN 032

- KN 100.1800 madlo z ušlechtilé oceli
- Sklo: vnější: 6 ESG lakované na černo střední: pískované s průhlednými proužky vnitřní: tepelně izolační sklo
- Plocha: RAL 9016



KN 033

- KN 100.1400 madlo z ušlechtilé oceli
- Frézování; směrem ven
- Sklo: vnější: 6 ESG lakované na černo střední: pískované s průhlednými proužky vnitřní: tepelně izolační sklo
- Plocha: RAL 7001



KN 034

- KN 100.1600
madlo z ušlechtilé oceli
- Sklo:
vnější: 6 ESG lakované na černo
střední: **satinato**
vnitřní: tepelně izolační sklo
- Plocha:
RAL 9007



KN 035

- KN 100.1600
madlo z ušlechtilé oceli
- Sklo:
venkovní: VSG 33.1
střední: **pískované**
s průhlednými proužky
vnitřní: tepelně izolační sklo
- Plocha:
RAL 7030



KN 036

- Skryté madlo
- Povrch výplně 3D
- Sklo:
venkovní: VSG 33.1
střední: **satinato**
vnitřní: tepelně izolační sklo
- Plocha:
RAL 7016



KN 037

- Skryté madlo
- Povrch výplně 3D
- Sklo:
venkovní: VSG 33.1
střední: **satinato**
vnitřní: tepelně izolační sklo
- Plocha:
SPECTRAL UMBRA ULTRAMATT



KN 038

- KN 35.P5.600
madlo z ušlechtilé oceli
- Frézování; směrem ven
- Sklo:
vnější: VSG 33.1
střední: pískované podle motivu
vnitřní: tepelně izolační sklo
- Plocha:
SPECTRAL TANNENGRUN ULTRAMATT



KN 039

- KN 35.P5.800
madlo z ušlechtilé oceli
- Frézování; směrem ven
- Sklo:
vnější: VSG 33.1
střední: pískované podle motivu
vnitřní: tepelně izolační sklo
- Plocha:
SPECTRAL FENSTERGRAU ULTRAMATT



KN 040

- KN 35.P5.960
madlo z ušlechtilé oceli
- Frézování; směrem ven
- Sklo:
vnější: VSG 33.1
střední: pískované podle motivu
vnitřní: tepelně izolační sklo
- Plocha:
SPECTRAL STAHLBLAU ULTRAMATT



MADLA

KN 60

KN 60 Q10
madlo:
ušlechtilá ocel
(rovné konzole)
40x10 mm



- KN 60.Q10.600 600 mm
- KN 60.Q10.800 800 mm
- KN 60.Q10.1000 1000 mm
- KN 60.Q10.1200 1200 mm

KN 65

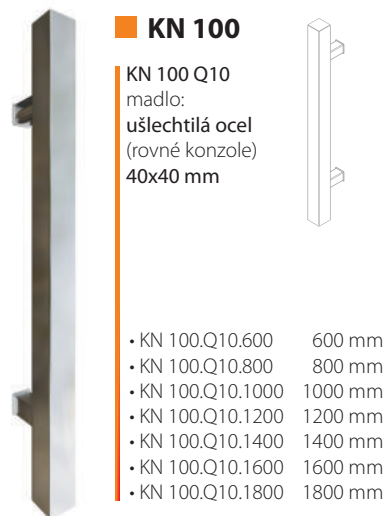
KN 65 Q10
madlo:
ušlechtilá ocel
(rovné konzole)
40x20 mm



- KN 65.Q10.600 600 mm
- KN 65.Q10.800 800 mm
- KN 65.Q10.1000 1000 mm
- KN 65.Q10.1200 1200 mm
- KN 65.Q10.1400 1400 mm
- KN 65.Q10.1600 1600 mm
- KN 65.Q10.1800 1800 mm

KN 100

KN 100 Q10
madlo:
ušlechtilá ocel
(rovné konzole)
40x40 mm



- KN 100.Q10.600 600 mm
- KN 100.Q10.800 800 mm
- KN 100.Q10.1000 1000 mm
- KN 100.Q10.1200 1200 mm
- KN 100.Q10.1400 1400 mm
- KN 100.Q10.1600 1600 mm
- KN 100.Q10.1800 1800 mm

KN 50

KN 50 P10
madlo:
ušlechtilá ocel
(rovné konzole)
průměr 30 mm



- KN 50.P10.600 30x600 mm
- KN 50.P10.1000 30x1000 mm
- KN 50.P10.1200 30x1200 mm

KN 1NL

KN 1NL 155x550
zapuštěné madlo:
ušlechtilá ocel



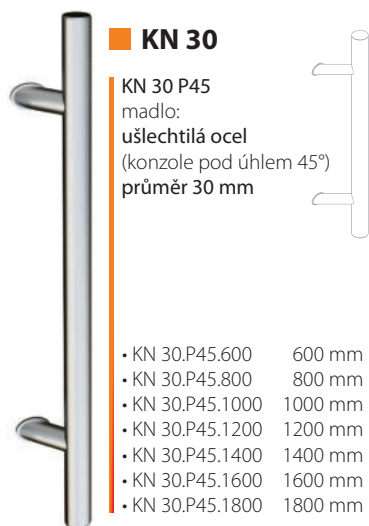
KN 1NL

KN 1NL 400x115
zapuštěné madlo:
ušlechtilá ocel



KN 30

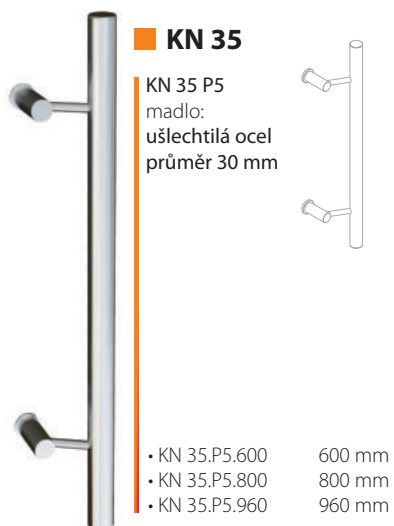
KN 30 P45
madlo:
ušlechtilá ocel
(konzole pod úhlem 45°)
průměr 30 mm



- KN 30.P45.600 600 mm
- KN 30.P45.800 800 mm
- KN 30.P45.1000 1000 mm
- KN 30.P45.1200 1200 mm
- KN 30.P45.1400 1400 mm
- KN 30.P45.1600 1600 mm
- KN 30.P45.1800 1800 mm

KN 35

KN 35 P5
madlo:
ušlechtilá ocel
průměr 30 mm



- KN 35.P5.600 600 mm
- KN 35.P5.800 800 mm
- KN 35.P5.960 960 mm

KN 40

KN 40 P10
madlo:
ušlechtilá ocel
(rovné konzole)
průměr 30 mm



- KN 40.P10.600 600 mm
- KN 40.P10.800 800 mm
- KN 40.P10.1000 1000 mm
- KN 40.P10.1200 1200 mm
- KN 40.P10.1400 1400 mm
- KN 40.P10.1600 1600 mm
- KN 40.P10.1800 1800 mm

KN 210

KN 210 P45
madlo:
ušlechtilá ocel
(konzole pod úhlem 45°)
průměr 35 - 40 mm



- KN 210.P45.800 800 mm
- KN 210.P45.1200 1200 mm
- KN 210.P45.1600 1600 mm

KN 200

KN 200 P10
madlo:
ušlechtilá ocel
(rovné konzole)
průměr 35 - 40 mm



- KN 200.P10.800 800 mm
- KN 200.P10.1200 1200 mm
- KN 200.P10.1600 1600 mm

■ KLIKY



■ Klika **KOBE**
■ ušlechtilá ocel



■ Klika **GAJA**
■ ušlechtilá ocel



■ Klika **CLEO**
■ ušlechtilá ocel



■ Klika **GIOIA**
■ ušlechtilá ocel



■ Klika **GAIUS**
■ ušlechtilá ocel



■ Rozeta **vložky**
■ ušlechtilá ocel

■ INTELIGENTNÍ DVEŘE



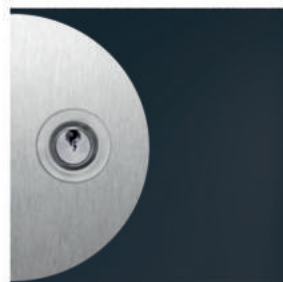
■ Čtečka
otisků prstů



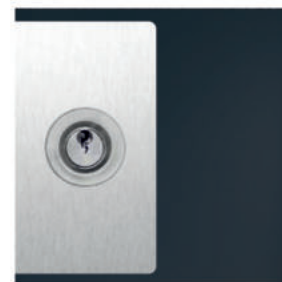
■ Klávesnice
numerická

SIEGENIA
brings spaces to life

■ OCHRANA PŘED POŠKRÁBÁNÍM



■ **KN 330**
KN 330
lícovaná ochrana
proti podrápání:
ušlechtilá ocel



■ **KN 340**
KN 340
lícovaná ochrana
proti podrápání:
ušlechtilá ocel



■ **KN 350**
KN 350
lícovaná ochrana
proti podrápání:
ušlechtilá ocel



■ **KN 300**
KN 300
lícovaná okopový plech:
ušlechtilá ocel
výška 130 mm

■ ZÁVĚSY



■ Závěs
válečkový **WR**



■ Závěs
povrchový **WX**



■ **Skrytý závěs**
ROTO SOLID C
černý



■ OSTATNÍ



■ Elektrozámek



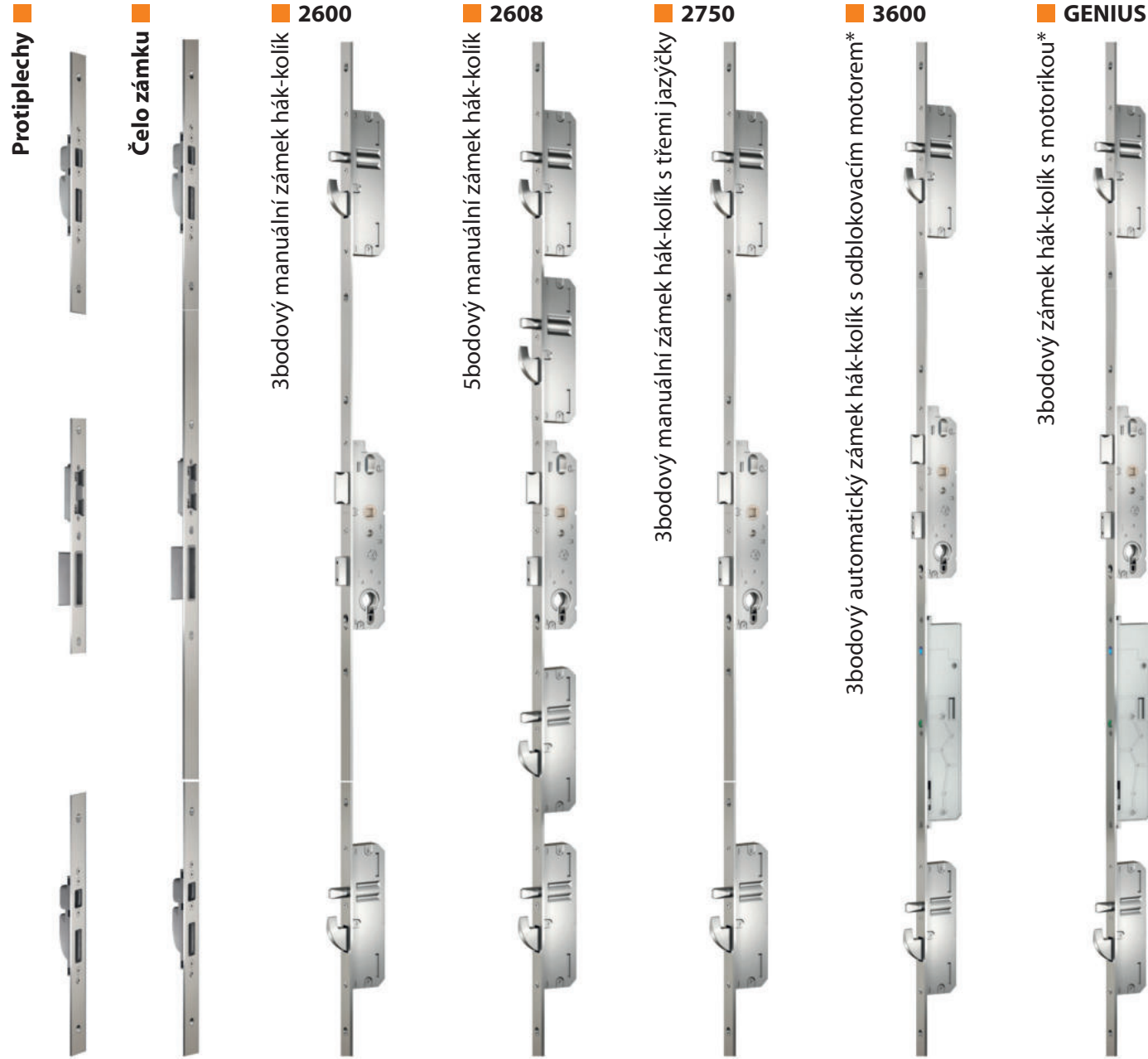
■ Vložky s koulí
■ Vložky třída C



■ Kolejnicový zavírač
■ Skrytý zavírač



ZÁMKY



* rozvora k použití se čtečkami otisků prstů nebo Bluetooth klávesnicí



Pohon Genius
Automaticky otevírá a zavírá dveře

DŘEVODEKORY



BARVY RAL

Dostupné jsou všechny barvy z palety RAL



BARVY SPECTRAL



SKLA

Je dostupné široké spektrum skel s motivem, z průhledného skla a ornamentálních skel s nejoblíbenějšími vzory.



Master-Point
bezbarvé sklo



Chinchilla
bezbarvé sklo



Satinato
mléčné sklo



Master-Ligne
bezbarvé sklo



Master-Carre
bezbarvé sklo



Průhledné sklo
bezbarvé sklo

Dvojsklo

Ug - od 0,5 do 0,7 W/m²K
Pro hloubku rámu od 44 do 85 mm
(černý teplý distanční rámeček)

- **Venkovní sklo:**
bezpečnostní laminované sklo 6 mm (VSG)
- **Středové sklo:**
pískované sklo
vitřážové sklo
teplotně izolační sklo s nízkoemisní vrstvou
- **Vnitřní sklo:**
teplotně izolační sklo s nízkoemisní vrstvou

Trojsklo

Ug - od 0,5 W/m²K
Pro hloubku rámu 95 mm
(černý teplý distanční rámeček)

- **Venkovní sklo:**
bezpečnostní laminované sklo 6 mm (VSG)
- **Středové sklo I:**
pískované sklo
vitřážové sklo
teplotně izolační sklo s nízkoemisní vrstvou
- **Středové sklo II:**
teplotně izolační sklo s nízkoemisní vrstvou
- **Vnitřní sklo:**
teplotně izolační sklo s nízkoemisní vrstvou

Prosvětlení a nadsvětlíky

Všechny modely dveří jsou dostupné ve variantách s prosvětlením a nadsvětlíkem.

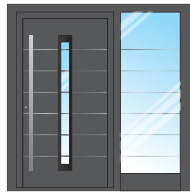
- **Varianta 1:**
Pískované sklo (motiv)
- **Varianta 2:**
Průhledné sklo
- **Varianta 3:**
Ornamentální sklo

Prosvětlení a nadsvětlíky se skládají z 3sklených zasklení s teplým distančním rámečkem černé barvy. Prosvětlení (pevná zasklení) mohou být umístěna jak na jedné, tak na obou stranách konstrukce dveří. Maximální šířka prosvětlení: 1400 mm.

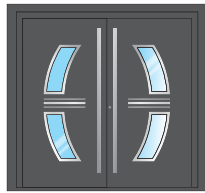
SCHÉMATA



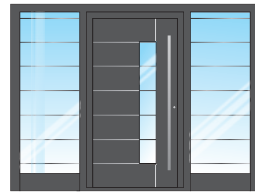
1



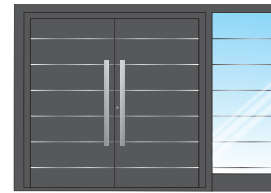
2



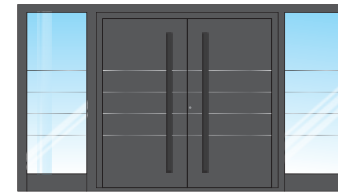
3



4



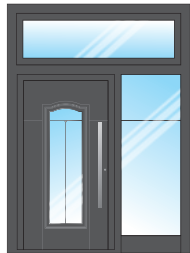
5



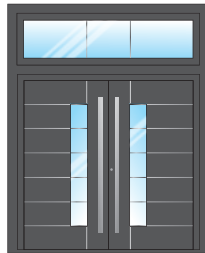
6



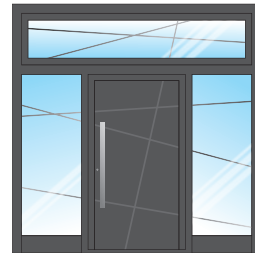
7



8



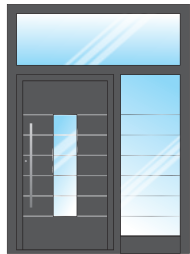
9



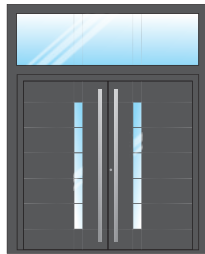
10



11



12



13



14

